

AJU

コンビニハウス

会報

編集/コンビニの会事務局

連絡先/〒452-0807 名古屋市西区歌里町147番地

TEL/FAX(052)505-6082(コンビニハウス)

障害をもつ人たちの地域生活を支援する

特定非営利活動法人

コンビニの会

定価/150円

昭和54年8月1日第三種郵便物承認

第139号



農家の食事 ミャンマー 2019.2

アジアの笑顔にまなぶ

写真家 長谷川 友子

「ウソでしょー」朝起きて、テレビをつける
とニュースでノートルダム寺院が燃えてい
た。まるで、ドラマのシーンを見ているよう
な。

4月16日の朝、フランスとの時差は8時
間なので、15日の夜のライブ映像を見ている
事になる。保管していたパソコンの中から2
014年に、初めてセーヌ川の観光船に乗っ
た時、セーヌ川から撮った写真を探し出した。
もう、この形は見られないのだ。以前に教会
内部をモノクロで撮影した作品を探し出し、
2枚を追悼の意味で部屋に飾る事にした。

もう1つ、信じられない事が。5月31日の
朝刊の1面に、30年前の天安門事件(約50日
間、2000枚を撮影)の写真だった。撮影者
は当時学生で中国政府に奪れないために、30
年間、現像をしないで持っていた。高校生の
娘が「六四って何の記念日?」と聞いた事が
きっかけで、世に発表する事にした。

(次頁へ)

中国では口にする事はタブー（彼らは現在、アメリカ在住）。『写真で何ができるのか』は私のテーマでもあり、写真の持つ力を見せられた思いに歓喜と感動を覚えた。

来年2月にミャンマーでの、写真展を企画している。

1999年〜2006年までに13回程、ミャンマーへ撮影に通っていた。その後も2〜3年おきに出かけているが、確実に人々の表情や街は状況を呈している。ロヒンギャ難民問題で国際的批判を受けているアウンサンスーチ氏ではあるが、国内では支持を得ている。

アジア最後のフロンティアと言われているミャンマーへ写真展（2／19〜24）を見に来て下さい。



パリのノートルダム大聖堂 2014. 11

ゴシック建築を代表する建物で
ローマ・カトリック教会の大聖堂。
ノートルダムとはフランス語で
「我らが貴婦人」すなわち聖母マリアを指す
(ウィキペディアより抜粋)

雑記 ごまめの歯ざしり

「一日生涯」

一昨年の冬から「舌を噛んで痛い」と訴えていた義父。義歯が合わなくなったからではと思い、近くの歯科を受診した。やはり歯茎が随分痩せて義歯が合っていないことが分かり、調整してもらった。

それでも痛みが続くので、今度は地元の病院の耳鼻咽喉科を受診したところ、舌癌だと診断された。まだ初期だと言われたが、八十八歳でその上心臓に持病があるため手術ができない。このまま治療せず、最終的には痛みのコントロールだけで最期を迎えることにした。

ちょうど同じ頃、叔父が上皮扁平癌と診断され、抗がん剤治療をされた。しかし、残念なことに最近亡くなられた。亡くなった数日前にお見舞いに行くと、杖をつきながら元気に歩いておられた。「一日生涯。一日一日を悔いなく生きる、そんな気持ちで過ごしている」と笑顔で話して下さった。一日を生涯と考え、精いっぱい生きる。一日二十四時間、ひとそれぞれ時間の重みが違うのだ。

叔父が亡くなって二週間後、いま義父が最期を迎えようとしている。痛みを抱えて、一日中ベッドの上にいる。でも、週一回の訪問看護と月一回の居宅療養管理で病院から看護師さんと先生が来て下さる。その他にも、知り合いの看護師さんが週に一度様子を見に来てケアもして下さる。なんてありがたいことなんだろう。賑やかなことが大好きな義父は、人との縁を大切にし、たくさんの人達に見守られて旅立とうとしているのだ。ありふれた一日でも今日に感謝。「一日生涯」このことが心に沁みるようになった。

(会報委員 上村明美)

VOLLOスタート

通所部 麻生 早紀

2019年6月より新たな生活介護の事業所VOLLOが開所し、1か月が経ちました。今年度よりエゼル福祉会の仲間となった2名の利用者と新しい3名の職員を含む利用者11名・職員（パート含む）11名でのスタートです。

広々として明るい施設は移動のたびに通路を空けなければならない煩わしさもなく、トイレ待ちの渋滞を作ることもなく、一人一

人にゆつたりとしたスペースをとりながら快適に過ごせるようになりました。また、エレベーターや備え付けのリフト付きトイレ等の設備面もWILLよりも整備され、利用者・職員ともにより負担なく介助を受けられるようになりました。仲間も口々に「広いね」「きれいだね」と嬉しそうな表情で毎日通ってきてくれています。

しかし、スタートして1か月。もちろん順調に進んでいることはかりではありません。利用者・職員ともに長い方で約10年慣れ親しんできたWILLから新しい環境へと移り、大なり小なり不安やストレスを抱えながらの日々を今も過ごしています。いつも顔を会わせていた仲間や職員がいない。これまで

頑張ってきた仕事がない。活動内容が違う。出勤方法が違う。建物が違う。玄関が違う。エレベーターも違う。テーブルも椅子も違う。何もかもが違う…。最初は興奮や目新しさで乗り切っていましたが、知らず知らずには受けるストレスはボディーブローのように積み重なり様々な形で爆発し始めています。ゆくゆくは利用者の特性に合った活動を看護師や作業療法士等の専門職とも相談しながら利用者とともに作り上げていきたいという願いも持ちつつ、まずは目の前で様々なSOのサインを出している利用者の不安な気持ちをみんなで出し合い、共感し、寄り添いながら、VOLLOがみんなにとって大好きな仲間と一緒に安らげる場所にしていきたい

と思っていることを伝えていきます。

何もかもが新しく、ほぼゼロからのスタートで「しなければならないこと」と「したいこと」の業務の多さに挫けそうになる職員ですが、開所式で来賓として出席いただいた廣瀬先生からの「新たな施設の開所は本当に大変で色々なことが起きます。でも、どんな時も利用者の気持ちを知りたい、願いを一緒に叶えたい、と懸命に利用者の声を聴き続けてきたあなたたちなら大丈夫！」と温かく力強いエールを心の支えに、一歩一歩前を向いて歩んでいきたいと思います。



7月3日 VOLO・WILL 合同でカノンさんによる演奏会を行いました♪



仲間が折り紙で作成した
タイトル「あじさいと虹」



七夕で短冊をお願いを・・・

VOLO歌里 施設概要

1. 運営主体：社会福祉法人エゼル福祉会法人本部
 事業：VOLO（生活介護通所事業）
 障害者ヘルパーステーションていーだ（ホームヘルプ事業）
 コンビニハウス指定短期入所事業所（短期入所事業）
 コンビニハウス指定相談支援事業所（相談支援事業）
2. 定 員：VOLO（生活介護通所事業） 20 名
 コンビニハウス指定短期入所事業所（短期入所事業） 4 名
3. 所 在 地：〒452-0807 名古屋市西区歌里町 147 番地
4. 連 絡 先：電 話 052-505-6082
 FAX 052-505-6082
5. 建設概要
 - (1) 鉄骨造 2 階建て
 - (2) 敷地面積 884.91 m² (267.68 坪)
 建設面積 614.13 m² (185.77 坪)
 延床面積 1187.16 m² (359.11 坪)
 - (3) 整備事業内訳

支 出		収 入	
土地購入	147,719,813	国補助金	71,860,000
建築費	269,366,040	名古屋市補助金	35,930,000
設計管理費	20,574,000	福祉医療機構借入金	97,500,000
		寄付金	8,823,000
		法人自己資金	223,546,853
合 計	437,659,853	合 計	437,659,853

VOLO歌里の「VOLO」とは

ボランティア (volunteer) はVOLO (ヴォーロ) の派生語で、基は自警団のことです。そこには「自分から進んで～をする。」と言う意思的な意味合いがあります。VOLOのもう一つの意味は「飛ぶ」です。

「心が望みを抱く時、瞬く間に心が飛ぶからである」と古代ローマの賢者が言いました。願いのないところに事は起こらないし、事の実現には願いの強さが試されます。それがVOLOからのメッセージです。

特定非営利活動法人コンビニの会 総会を終えて

特定非営利活動法人コンビニの会
理事 宮川 優子

今年度の総会を6月11日火曜日に開きま

した。事業報告、決算報告、定款変更、予算、事業計画が委任状出席も含めた多数により承認されました。西区赤城町のグループホーム、ワンルームでは定員が満たされており、また、今年度は大規模な修繕はなく出費が抑えられたことから会報発行の赤字を埋

めるほどの利益が出ております。将来は制度外の福祉事業などを進めたいとも考えておりますので引き続きご支援ください。

今回は昨年度から新たに始めました地域サロンうたさとの事業について詳しくご報告します。西区中小田井から歌里町に移り5月に開所式を行いました。それに従い昨年度から準備を始めていた地域サロンをオープンする運びとなりました。

孤独や孤立が社会問題になっている今日他者とながら喜びを感じられる居場所になることを目的にしています。気軽にサロンを使って頂けるように利用規則を作りまして、2時間ごとに1500円の貸し出し利用料に加え、業務用コンロや製氷機の装備の

ある厨房も別途料金で使っていただけます。ランチミーティングにいかがでしょうか。

6月22日にサロンうたさと演奏会としてヴァイオリニストの古井麻美子さんをお招きし、美しい音色に優雅な時間を過ごすことができました。早々とおお客様の予約の申し込みが定員に達したことで期待を感じます。特に地域にお住まいの方々のご参加があり、興味を持って頂けたことはうれしい限りです。

隔週土曜日の地域サロンは引き続き行っていきますので皆さん奮ってご参加ください。また、赤城町のウィルで仲間が作っているシフォンケーキなどの授産製品を予約購入していただけると助かります。

地域サロンを活発に利用していただけるようNPO法人として独自の企画ができるよう目指します。今年度は様子を見ながらの船出となりますが徐々に充実した事業にしていきたいものです。なお、地域サロンのお問い合わせは担当者の高嶋（080-9492-0450）までお願いします。

現在NPO法人の会員は職員が多くなっています。もともと障害のある人と家族に対する地域生活支援を目的としていたからです。今後は地域サロンを通じた活動を充実させていくために広く会員を集めたいと考えています。読者の皆様の中でこれらの活動に関心のある方はどうぞご参加ください。

6月22日のサロン演奏会の様子♪



音楽とケーキとおしゃべり
楽しい場所に！



サロン第1回目は
ヴァイオリンの演奏でした



ヴァイオリニストの古井麻美子さん



【地域サロンうたさと 利用方法】

サロン演奏会のご来店は予約制です。(先着 20 座席分)

予約サイトまたはエセル福祉会ホームページの地域サロンコーナーより
ご予約ください。(下記チラシをご参照ください)

お電話でのご予約も賜います。電話番号：080-9492-0450 (高嶋)

※ご予約の際、車いすの方の人数をお知らせください。

みなさまのお越しを心よりお待ちしております。

～ 今後の開催予定 ～

地域サロン 始めました

6月より隔週土曜日のみ開催

演奏家による生演奏をお楽しみいただけます。

COFFEE&手作りシフォンケーキセット 350円

※障害のある方はヘルパーさんとペア割引チケット500円!!

サロンうたさと演奏会予定表

日 程	楽 器	演 奏 者
7 月 27 日 (土)	ヴァイオリン	田村 信子
8 月 10 日 (土)	ピアノ	兼子 いのり

ご来店は予約制のため、ホームページまたはお電話にて
お申込みください。(先着受付 20 座席分)

予約サイト <https://airrsv.net/salon-utasato/calendar> または

ホームページ <http://ezeru.sakura.ne.jp/>

(お電話の場合 080-9492-0450 高嶋)

※予約サイトで予約される方でメール受信制限をしている

方は[@airrsv.net]のドメインを受信可能にしてください

営業時間 第 2・第 4 土曜日 13:00～15:30

予約 QR コード



〒452-0807 名古屋市西区歌里町 147 番地

社会福祉法人 エセル福祉会

TEL 052-505-6082

サロンうたさと



会報をお読みいただいている皆さまへ



日頃、皆様方にはコンビニの会、エゼル福祉会の活動をご支援いただき感謝しております。

昨年 9 月にエゼル福祉会の新施設建設募金のお願いを会報号外にてお知らせさせていただきました。お蔭様で 6 月末日現在 9,400,340 円集まっております。

これもひとえに長い間コンビニの会を支えていただき、エゼル福祉会の活動にご理解いただけている皆様のおかげと厚く御礼申し上げます。

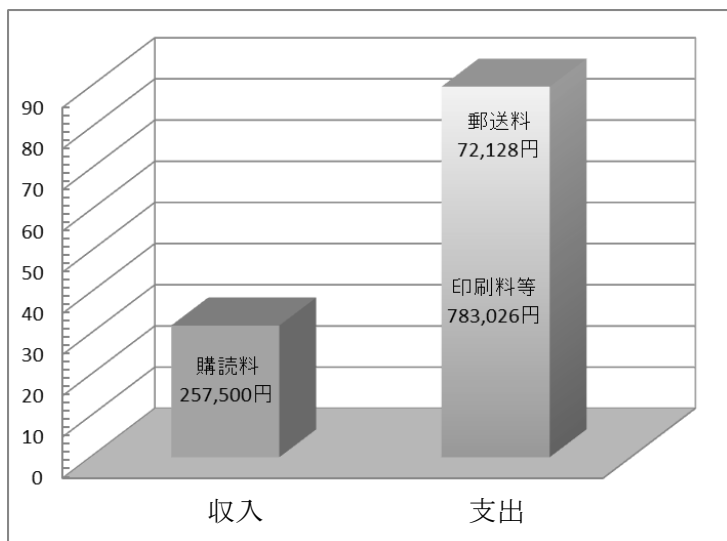
今年度より新しく地域サロン事業を始めています。障害のある方や高齢者、子育て中のお母さんなど地域の方を繋ぐ役割をコンビニの会で担えるようにしていく方針です。

コンビニの会の事務局も新施設に移転し、障害のある方を支える事のできるよう気持ちも新たに広報活動していく所存です。

このような形での会報発行にご理解いただけましたら、会報作成費の捻出にご協力ください。会報定価は 150 円です。年間 6 回発行しておりますので 1,000 円頂けると助かります。趣旨をご理解いただける方のみで結構です。強制ではございませんので、ご承知ください。

特定非営利活動法人コンビニの会 事務局

平成 30 年度 会報発送に関わる収入と支出





《活動状況》

5 月

- 2 日 理事会
同朋大学宣伝 (溝口・佐藤)
- 2 日、3 日、6 日 WILL 祝日開所
- 7 日 同朋大学訪問 (溝口・佐藤)
- 8 日 VOLO 打ち合わせ
(寺澤・麻生・有満・佐藤・坪内)
- 9 日 マイクロバス納車
- 11 日 同朋大学就職フェア (溝口・佐藤)
- 13 日 自立支援協議会事業所部会世話人会(寺澤)
- 14 日 新施設完成式
- 16 日 きょうされん会議 (佐藤)
- 24 日 会報発送
- 23 日 WILL 親の会
- 28 日 やろまい会 (佐藤・原)
- 29 日 自立支援協議会全体会 (寺澤)
- 30 日 きょうされん会議 (佐藤)
名障連総会 (寺澤)

6 月

- 1 日 重度訪問介護従業者養成講座
(溝口・若林)
- 1 日 WILL→VOLO へ引っ越し
- 3 日 通所部 VOLO 開所
- 4 日 会報会議
- 4 日 NPO 法人コンビニの会 理事会
- 6 日 きょうされん会議 (佐藤)
- 8 日 重度訪問介護従業者養成講座
(溝口・佐藤・若林)
- 11 日 NPO 法人コンビニの会 総会
エゼル福祉社会会計監査・事業監査
- 15 日 重度訪問介護従業者養成講座
(溝口・若林)
- 17 日 きょうされん会議 (佐藤)
- 20 日 理事会
- 22 日 全障研研修「発達保障論と労働」
(佐藤・北島・曾我・高木)
- 22 日 サロンうたさと オープン
- 24 日 きょうされん会議 (佐藤)
- 28 日 相談支援現任研修 (有満)
- 29 日 評議員会

新施設VOLO歌里募金 現状報告

集計期間 5 月 1 日 ～ 6 月 30 日

6 月 30 日現在 募金累計額 9,400,340 円

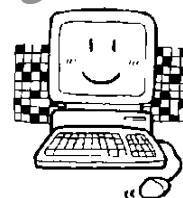
原田 はずき	伊藤 基成	塩澤 幸子	松田 昌久
渡辺 幸代	三輪 則子	伊與田 静	川嶋よしえ
塚原 恭子	塩澤 幸子	安永 カツ子	(敬称略・順不同)

事務局コーナー



「ご協力ありがとうございました」

5月～6月（敬称略・順不同）



★ ご寄付いただいた方々

（NPO 法人コンビニの会）

※会報購読料1万円以上お振込みの方

トクメイ

東名メンテナンス

★ 物品寄付をいただいた方々

（コンビニハウス）

滝藤建設

加納建築 高嶋みえ

東名メンテナンス

★ 活動にご協力いただいた方々

（コンビニハウス）

大森 信 石原正寅 辻本道子 黒田隆広

藤本菜見 楠村ゆき 石原まち 奥村 修

寺西 剛 伊藤翔磨 松本浩希 鈴木千春

堀田若菜 村上梨央 和田遥香 山川尚輝

森岡佳乃 岩崎桃佳 田邊利徳

酒井まみ子 藤本由紀子

近藤友紀子 茂手木利典

（WILL）

須田たみ子

（WILL）

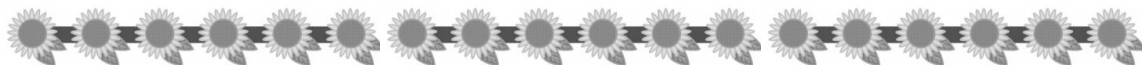
佐藤慶太 安永麻里 丹羽恵子

高木実希 塩澤しのか

★ 会報発送ボランティア

佐藤美紀子 半田素子

丹羽正子



エゼル福祉会のホームページをリニューアルしました！

U R L <http://ezeru.sakura.ne.jp/>

新施設の紹介、新着情報などアップしていきますので
是非ご覧ください～♪♪

◆2019年6月 生活介護VOLO開所 ◆ 文字サイズ 小 中 大 お問い合わせ

052-505-6082

ホーム 基本理念 団体情報 活動紹介 会報 お問い合わせ

重度訪問介護従業者養成研修

各事業を担うヘルパーを養成するため、講座を随時開催しています。

>> 重度訪問介護従業者養成研修のご案内

研修申し込み・お問い合わせ

採用情報 アルバイト情報 ボランティアさん大募集！申し込みはこちら 地域サロン

新着情報

2019.05.29 ホームページをリニューアルしました。

2019.05.21 重度訪問介護従業者養成研修開催のお知らせ

2019.03.19 【会報】137号 ↑ 2019年3月19日発行

地域サロンの紹介や予約は
こちらをクリック

★ホームページの下部にはVOLOブログやFacebookもあります

【銀行口座】

三菱UFJ銀行 小田井支店 店番 238 (普) 口座番号 1440108
特定非営利活動法人 コンビニの会

【郵便振替口座】番号 00800-2-35190 コンビニの会

ご意見・ご質問・お問い合わせは下記までお寄せください。

障害のある人たちの地域生活を支援する

特定非営利活動法人

〒452-0807 名古屋市西区歌里町 147 番地

コンビニハウス Tel (052) 502-7731

Fax (052) 505-6082

コンビニの会

理事 宮川 優子

U R L <http://ezeru.sakura.ne.jp/>

E-mail convini@beach.ocn.ne.jp

